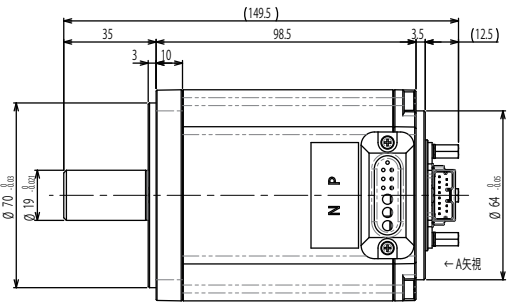
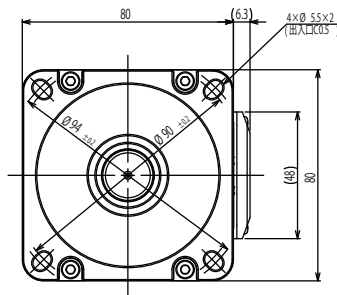


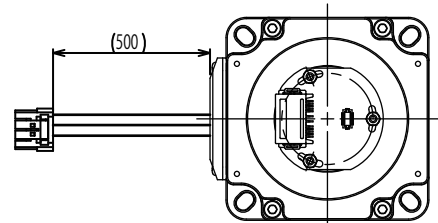
標準定格電圧 500W
Standard Rated Voltage ブラシレスモータ/モータドライバ NEW MODEL
AC200V BRUSHLESS MOTOR/MOTOR DRIVER

R50/BL6A SERIES

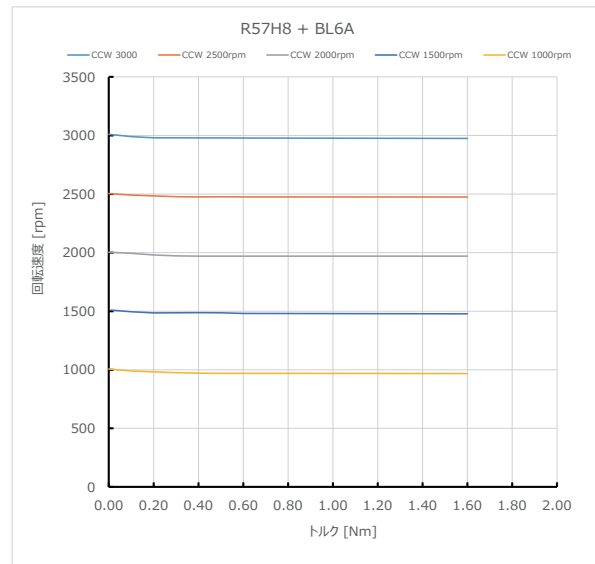
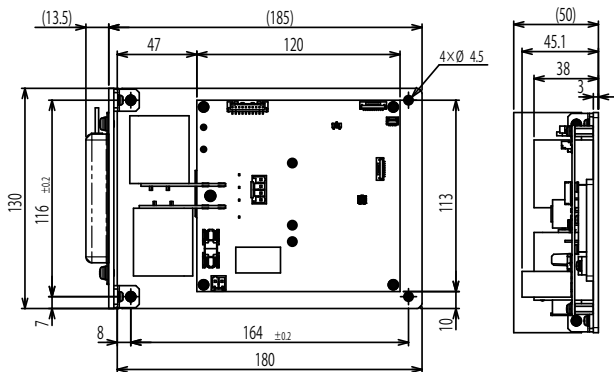
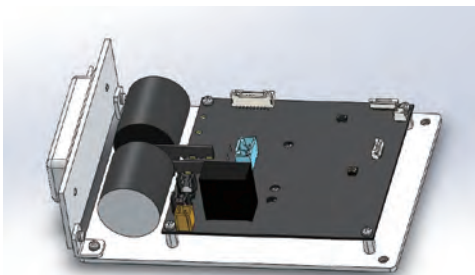


- 一般仕様は3000rpmです。
全モータにホールセンサと温度センサを内部に搭載しております。

型式名	R57H8
容量	500W
無負荷回転速度	3000rpm



A矢視図 (1:1.5)



型式名	BL6A
電源電圧	AC100 or AC200V (出力電流最大10A)
制御機能※1	ホールセンサFOC制御 (トルク・速度対応) またはセンサレスベクトル制御 突入電流防止回路 回生電力吸収回路付 (抵抗器オプション) 調整トリマ 1個搭載 (電流制限)
通信	①UARTによるバイナリコマンド or アナログ電圧による指令 0~5V ②モータ停止信号 ③回転方向指令・回転速度指令・Act信号 ④通信機能 CAN ※2

※1, エンコーダによる制御検討中です。

※2, 開発中です。

本カタログ記載の内容は予告なく変更させていただく場合がありますのでご了承下さい。 Content of this catalogue is subject to change without notice.

