

標準定格電圧  
Standard Rated Voltage  
24V

ドライバ別置形  
ブラシレスDC モータ  
BRUSHLESS DC MOTOR

80W **NEW** MODEL R08G SERIES

ブラシレス  
DCモータ

ブラシ付  
DCモータ

モータ  
オプション

ドライバ

ドライバ  
オプション

技術説明  
その他

RG4  
40W

R08G  
80W

BL1D

- 特長
  - ・コンパクト設計
  - ・各種センサーを内蔵

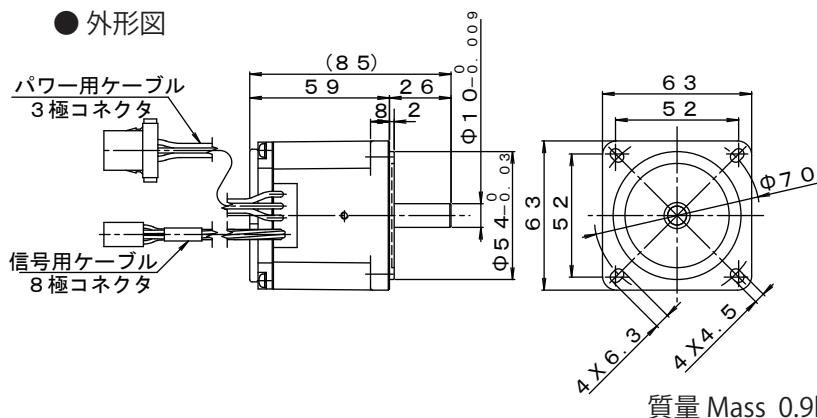
RG4シリーズ(40W)と同寸法で2倍の出力を実現しました。(但しドライバは別置形)ホールセンサと温度センサを内蔵しています。別置きドライバBL1Dシリーズと併用することで、回転速度表示や過温度保護機能として利用することができます。

● 仕様

形式名	R08GC
電源電圧	DC24V
定格出力	80W
定格回転速度	2500rpm
定格トルク	0.32N・m
定格電流	5A
内蔵センサ	ホールセンサ、温度センサ
使用温度範囲	-10~40℃

※ 100W (3000rpm, 7A) でもご使用頂けます。

● 外形図

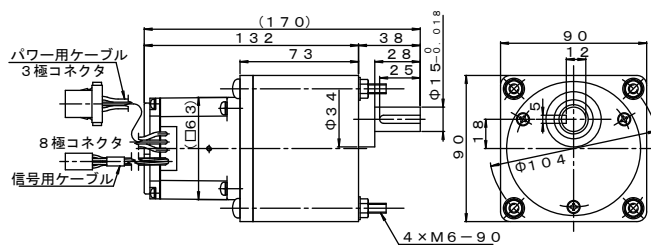


質量 Mass 0.9kg

- 適合ドライバ・・・BL1D-CHS08 (速度制御仕様) BL1D-CHT08 (簡易トルク制御仕様)

■ H4 形平歯車減速機付ブラシレス DC ギヤードモータ

R08GC-H4-□



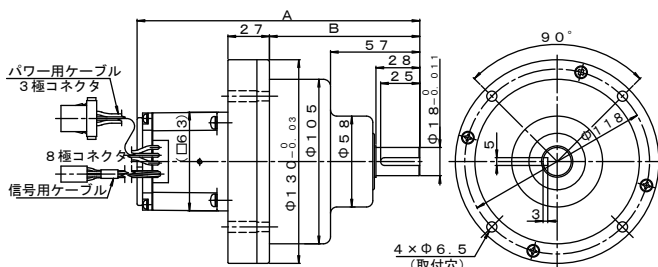
形式名	回転速度 (rpm)	定格トルク (N・m)	定格トルク (kgf・cm)	定格電流(A)	質量 (kg)
R08GC				24V	
-H4-5	500	1.2	(12)	5	2.3
* -H4-12.5	200	2.8	(29)	5	
-H4-25	100	5	(51)	5	
-H4-50	50	10	(100)	5	
* -H4-100	25	15	(150)	4.3	
* -H4-180	14	15	(150)	2.8	

出力軸の回転方向は、F/R オープンで □ は反時計方向、他は時計方向です。

■ L4 形遊星減速機付ブラシレス DC ギヤードモータ

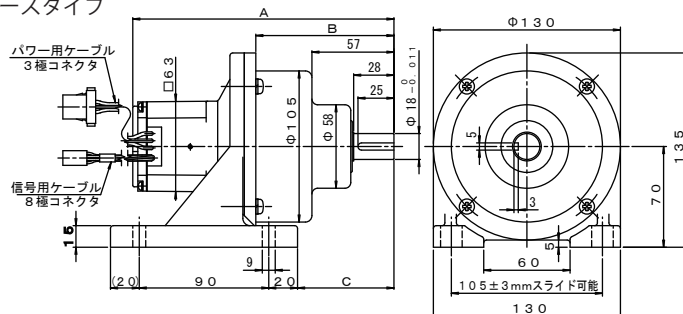
R08GC-L4-□

フランジタイプ



R08GC-0-L4-□

ベースタイプ



形式名	回転速度	定格トルク		定格電流(A)	A寸法	B寸法	C寸法	フランジタイプ	ベースタイプ
R08GC	rpm	(N・m)	(kgf・cm)	24V	(mm)	(mm)	(mm)	質量 (kg)	質量 (kg)
R08GC-0									
-L4-5	500	1.4	(14)	5	166	80	51	2.6	3.0
-L4-10	250	2.8	(29)	5					
-L4-25	100	6.3	(64)	5					
-L4-50	50	12	(120)	4.7	182	96	67	3.0	3.4
-L4-100	25	20	(200)	4.1					
-L4-150	18	20	(200)	3.3					
-L4-300	9	20	(200)	2.2	197	111	82	3.4	3.8



# ブラシレスDCモータドライバ DC BRUSHLESS MOTOR DRIVER

**NEW** MODEL **BL1D** SERIES

## ● 特長

- 安定した制御性能
- 動作状態の出力
- 電磁ブレーキ制御
- 柔軟なカスタマイズ
- 基板追加による拡張

デジタル制御 (16bitマイコン) により、安定した制御を実現しました。

動作・停止・異常停止などの動作状態を出力します。

異常検知や動作モニタとして利用することができます。

電磁ブレーキ付モータの電磁ブレーキの制御を行うことができます。

(省エネ電源付電磁ブレーキに限る)

プログラムの変更により、回転速度・トルク制限値の変更から、I/Oの変更まで多彩なカスタマイズが可能です。

オプション基板の追加により、下記の機能を追加することができます。

I/Oポートの増設、シリアル通信



## ● 形式名の見かた

① ② ③ ④ ⑤	
B L 1 D - C H S 08 - □	
① 電源電圧 B: DC12V±20% C: DC24V±20% D: DC48V±10% E: カスタム	③ 制御仕様 S: 速度制御仕様 T: 簡易トルク制御
② 角度センサ H: ホールセンサ N: センサ無し	④ 定格電流 04: 4A 08: 8A 12: 12A ※48V仕様は08まで
	⑤ オプション 増設基板がある場合に付記

## ● 適用モータ

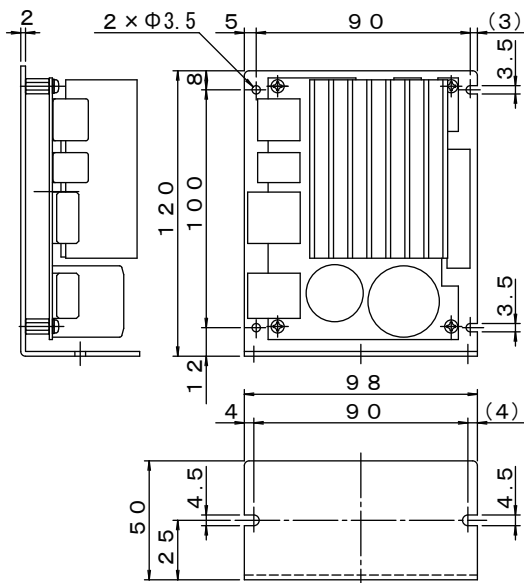
ブラシレス DC モータ R08GC

## ● 仕様

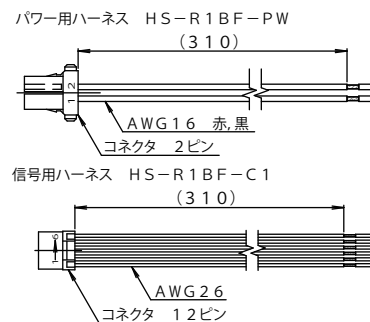
通電方式・制御方式	120度通電 速度P制御
速度制御範囲	100~3000rpm 変動率±2%以下(*1)
速度指令	DC0~5V(600rpm/1V) または可変抵抗器10kΩ
保護機能	トルク制限、過温度(*)、過電圧、低電圧
使用温度範囲	-10~40℃
質量	0.36kg

\*モータ内部センサ100℃、ドライバ放熱器100℃

## ● 外形図



## ● 付属品



ブラシレス  
DCモータ

ブラシ付  
DCモータ

モータ  
オプション

ドライバ

ドライバ  
オプション

技術説明  
その他

RG4  
40W

R08G  
80W

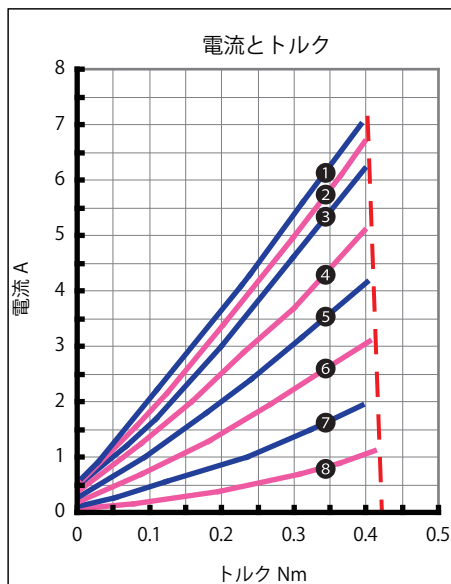
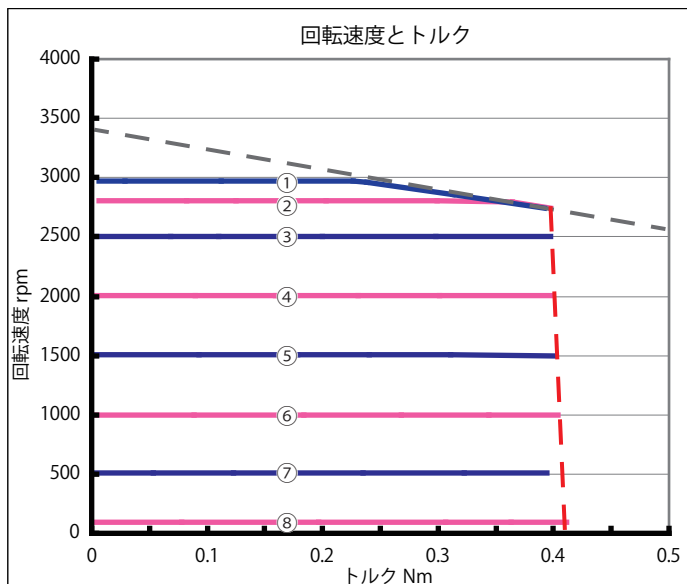
BL1D

# ブラシレスDCモータドライバ DC BRUSHLESS MOTOR DRIVER

# NEW MODEL BL1D SERIES

ブラシレス DCモータ  
ブラシ付 DCモータ  
モータ オプション  
ドライバ  
ドライバ オプション  
技術説明  
その他

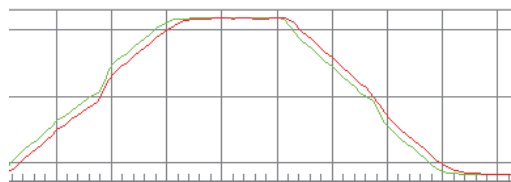
## ● 負荷特性曲線 (ブラシレス DC モータ R08GC との組み合わせ)



## ● 動作モード

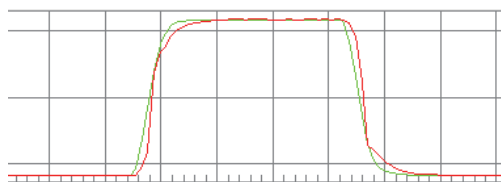
あらかじめ二つの動作モードを用意。二つのモードは外部指令により切り替えが可能です。

### ランプモード



— 指令回転速度  
— モータ回転速度

### 高速応答モード



モータをランプ（台形）カーブで動作させるモードです。  
モータの急激な速度変化を抑えたい用途に適します。

約 60msec で 3000rpm に到達するモードです。  
指令に対して高速応答させたい用途に適します。

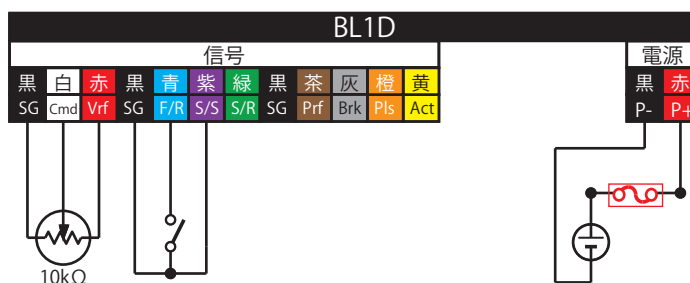
## ● 指令入力 / 信号出力

多彩な入出力機能を有し、装置にあわせた使用方法が可能です。

P+	入力	電源+
P-	入力	電源-

Act	出力	状態確認信号
Pls	出力	パルス出力 12P/R
Brk	出力	電磁ブレーキ用指令
Prf	出力	オープンコレクタ用電源
SG		信号グランド
S/R	入力	高速モード/ランプモード切替
S/S	入力	スタート/ストップ
F/R	入力	回転方向切替
SG		信号グランド
Vrf	出力	外部ボリューム抵抗用リファレンス電圧
Cmd	入力	0~5V 速度指令用
SG		信号グランド

## ◆ 可変抵抗器を使用した接続例



## ◆ 上位側のコントローラからの信号で動作させる接続例

