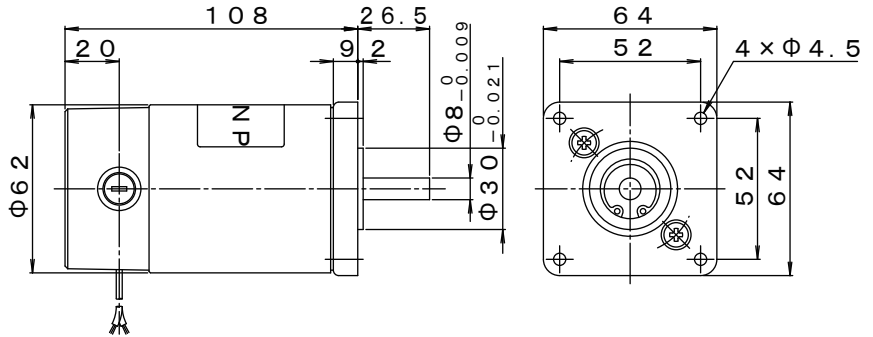


標準定格電圧  
Standard Rated Voltage  
12V/24V/100V

# DC モーター DC MOTOR 40W

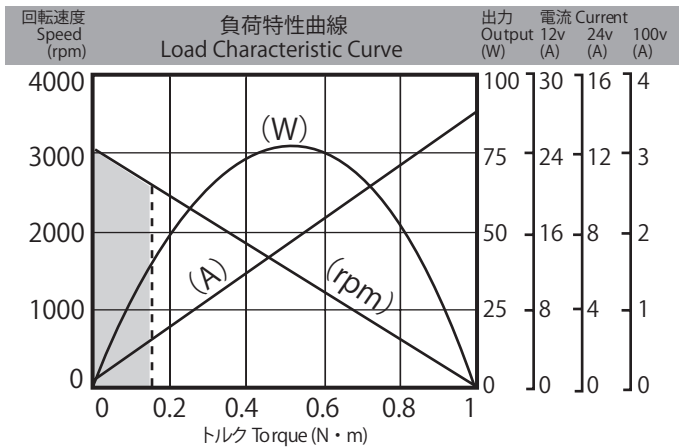
MODEL **SS40E4**



質量 Mass 1.1kg

連続定格 Continuous rating				無負荷 No load		電機子抵抗 Armature R. Ω	電機子慣性モーメント(GD <sup>2</sup> ) R. Inertia kg·cm <sup>2</sup> (kgf·cm <sup>2</sup> )	機械的時定数 (tm) ms	逆起電力定数 (Ke) V/krpm	トルク定数 (Kt) N·m/A	ブラシ長さ Brush L mm
電圧 Voltage DC-V	電流 Current A	回転速度 Speed rpm	トルク Torque N·m (kgf·cm)	電流 Current A	回転速度 Speed rpm						
12	5.5	2500	0.16 (1.6)	0.55	3100	0.4	0.53 (2.1)	18	3.87	0.037	10 限度長さ 4
24	2.7	2500	0.16 (1.6)	0.28	3100	1.7	0.53 (2.1)	18	7.74	0.074	
100	0.6	2500	0.16 (1.6)	0.06	3100	28	0.53 (2.1)	18	32.3	0.31	

標準定格電圧以外の電圧も製作いたします。  
Ready for offering manufacturing service for a special-Voltage product, apart from standard voltage.



許容オーバーハング荷重：49N(5kgf) Permissible Overhung Load  
許容スラスト荷重：78N(8kgf) Permissible Thrust Load  
オーバーハング荷重の着力点は、軸端部長さの1/2の位置。  
Point of application of force for overhung load lies on half as long as shaft edge length.

●適用ドライバ Matching Driver List

電源電圧 Supply Voltage	ドライバ形式名 Driver Model	ページ Page
DC12V	MD1D-B□08	66
	MS-100□10	62
DC24V	MD1D-C□04	66
	MS-100□05	62
DC48V	MD1D-D□04	66
AC100V	MS-300□1001	64
	MD2A-F□02	60

●標準仕様

- 使用温度：-10℃～40℃
- 使用湿度：40%～90% 結露なきこと
- 回転方向：可逆
- 耐熱クラス：B
- 絶縁抵抗：DC500Vメガにて、20MΩ以上
- 耐電圧：AC 1000V 1分間
- 外観：生地(鉄ケース部めっき)

●取り扱い上の注意

- モーターリード線の赤を(+)に、青を(-)に接続するとモーター軸から見て時計方向に回転します。
- DC電源の極性を替えると、正逆相似の特性が得られます。モーターが回転中に極性を替えると、モーターや相手装置に悪影響を与えます。一旦停止後に逆方向に回転して下さい。
- 定格は平滑な直流電源での連続定格です。脈流電源を使用する場合は温度上昇が高くなりますのでモーターの温度上昇に注意して下さい。

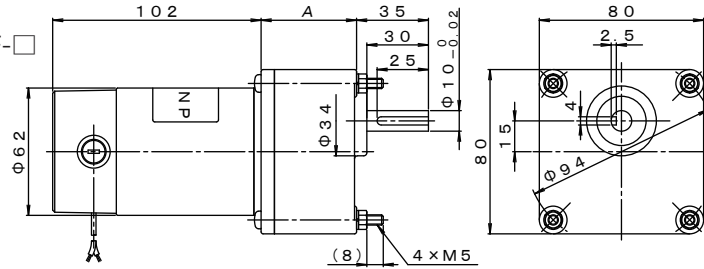




# DC ギヤードモータ DC GEARED MOTOR

# MODEL SS40E4

## ■H3F形平歯車減速機付DCギヤードモータ MODEL H3F SPUR DC GEARED MOTOR SS40E4-H3F-□

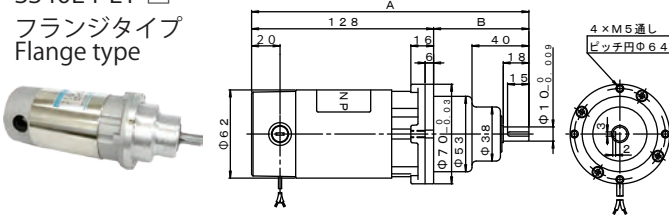


形式名 Model SS40E4	回転速度 Speed	定格トルク Rated Torque		定格電流 Rated Current			寸法A Size A (mm)	質量 Mass (kg)
	(rpm)	(N·m)	(kgf·cm)	12V (A)	24V (A)	100V (A)		
-H3F-12.5	200	1.5	(15)	4.4	2.2	0.6	36.5	1.5
*-H3F-25	100	2.5	(25)	4.0	2.0	0.55	46.5	1.7
-H3F-50	50	4.9	(50)	4.0	2.0	0.55		
-H3F-100	25	9.8	(100)	4.4	2.2	0.6		
-H3F-150	17	9.8	(100)	3.5	1.8	0.45		

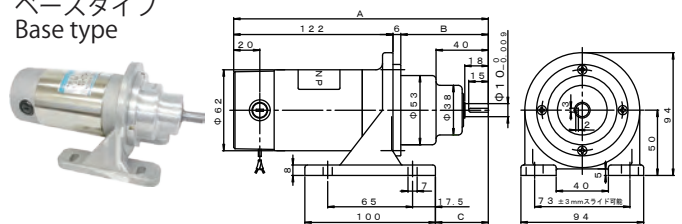
注1) 出力軸の回転方向は、リード線の赤を(+)、青を(-)に接続した場合、□\*は反時計方向となります。  
With red lead wire connected to (+) and blue one to (-), output shaft of □\* models rotate in the counter-clockwise direction.

## ■L1形遊星減速機付DCギヤードモータ MODEL L1 PLANETARY DC GEARED MOTOR

SS40E4-L1-□  
フランジタイプ  
Flange type



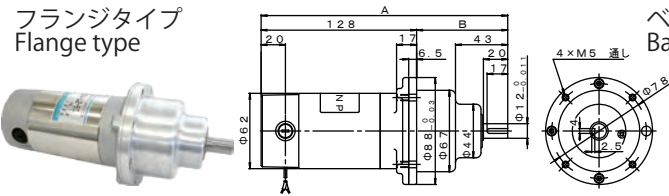
SS40E40-L1-□  
ベースタイプ  
Base type



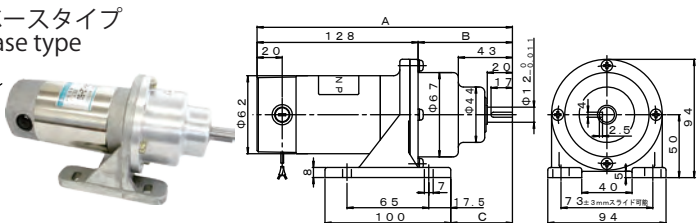
形式名 Model SS40E4 SS40E40	回転速度 Speed	定格トルク Rated Torque		定格電流 Rated Current			寸法A SizeA (mm)	寸法B SizeB (mm)	寸法C SizeC (mm)	質量 Mass (kg)	
	(rpm)	(N·m)	(kgf·cm)	12V (A)	24V (A)	100V (A)				フランジタイプ Flange type	ベースタイプ Base type
-L1-5	500	0.59	(6)	5.0	2.5	0.6	184	56	30	1.5	1.7
-L1-10	250	1.2	(12)	5.0	2.5	0.6					
-L1-25	100	2.5	(25)	4.5	2.0	0.5	195	67	41		

## ■L2形遊星減速機付DCギヤードモータ MODEL L2 PLANETARY DC GEARED MOTOR

SS40E4-L2-□  
フランジタイプ  
Flange type



SS40E40-L2-□  
ベースタイプ  
Base type



形式名 Model SS40E4 SS40E40	回転速度 Speed	定格トルク Rated Torque		定格電流 Rated Current			寸法A Size A (mm)	寸法B Size B (mm)	寸法C Size C (mm)	質量 Mass (kg)	
	(rpm)	(N·m)	(kgf·cm)	12V (A)	24V (A)	100V (A)				フランジタイプ Flange type	ベースタイプ Base type
-L2-50	50	4.9	(50)	4.0	2.0	0.5	203	75	49	1.7	2.0
-L2-100	25	7.8	(80)	3.6	1.8	0.45					
-L2-150	18	7.8	(80)	3.2	1.5	0.35	215	87	61	1.8	2.1
-L2-300	9	7.8	(80)	2.0	0.9	0.2					

本カタログ記載の内容は予告なく変更させていただく場合がありますのでご了承下さい。 Content of this catalogue is subject to change without notice.



