

標準定格電圧  
Standard Rated Voltage  
12V/24V/100V

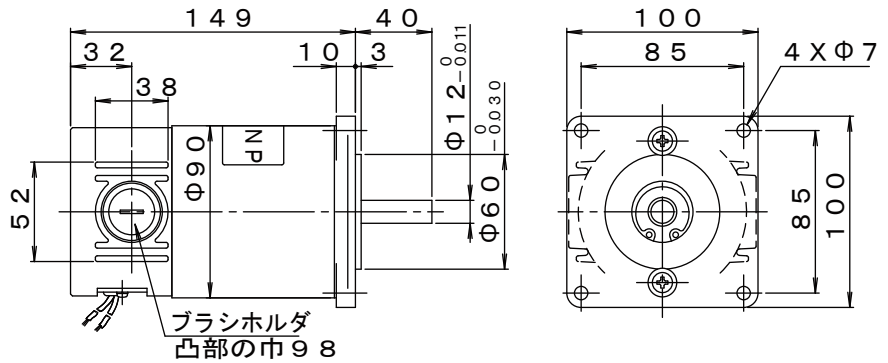
# DC モーター 120W

## DC MOTOR

MODEL **SS60E3**

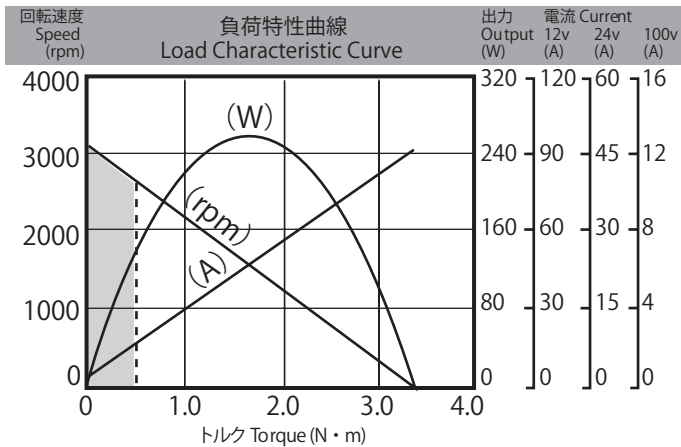


質量 Mass 2.8kg



連続定格 Continuous rating				無負荷 No load		電機子抵抗 Armature R. Ω	電機子慣性モーメント (GD <sup>2</sup> ) R. Inertia kg·cm <sup>2</sup> (kgf·cm <sup>2</sup> )	機械的時定数 (tm) ms	逆起電力定数 (Ke) V/krpm	トルク定数 (Kt) N·m/A	ブラシ長さ Brush L mm
電圧 Voltage DC-V	電流 Current A	回転速度 Speed rpm	トルク Torque N·m (kgf·cm)	電流 Current A	回転速度 Speed rpm						
12	16	2500	0.47 (4.8)	1.9	3000	0.13	2.5 (10)	22	4	0.038	16 限度長さ 10
24	8	2500	0.47 (4.8)	1	3000	0.5	2.5 (10)	22	8	0.076	
100	1.7	2500	0.47 (4.8)	0.25	3000	8.7	2.5 (10)	22	33.3	0.32	

標準定格電圧以外の電圧も製作いたします。 Ready for offering manufacturing service for a special-voltage products, apart from standard voltage.



連続使用領域 Scope for continuous use

許容オーバーハング荷重: 200N(20kgf) 許容スラスト荷重: 120N(12kgf)  
Permissible Overhung Load Permissible Thrust Load  
オーバーハング荷重の着点位置は、軸端部長さの1/2の位置。  
Point of application of force for overhung load lies on half as long as shaft edge length.

●適用ドライバ Matching Driver List

電源電圧 Supply Voltage	ドライバ形式名 Driver Model	ページ Page
DC12V	MS-100□25	62
DC24V	MD1D-C□08	66
	MS-100□10	62
DC48V	MD1D-D□04	66
AC100V	MS-300□1005	64
	MD2A-F□02	60

●標準仕様

- 使用温度: -10°C~40°C
- 使用湿度: 40%~90% 結露なきこと
- 回転方向: 可逆
- 耐熱クラス: B
- 絶縁抵抗: DC500Vメガにて、20MΩ以上
- 耐電圧: AC 1000V 1分間
- 外観: 生地(鉄ケース部メッキ)

●取り扱い上の注意

- モーターリード線の赤を(+)に、青を(-)に接続するとモーター軸から見て時計方向に回転します。
- DC電源の極性を替えると、正逆相似の特性が得られます。モーターが回転中に極性を替えると、モーターや相手装置に悪影響を与えます。一旦停止後に逆方向に回転して下さい。
- 定格は平滑な直流電源での連続定格です。脈流電源を使用する場合は温度上昇が高くなりますのでモーターの温度上昇に注意して下さい。

ブラシレス DCモーター  
ブラシ付 DCモーター  
モーター オプション  
ドライバ  
ドライバ オプション  
技術説明  
その他

MM16G 2W  
SS23F 10W  
SS32G 14W  
SS40E2 20W  
SS40E4 40W  
SS40E6 60W  
SS40E8 80W  
SS60E3 120W  
SS60E6 250W  
SS60E8 350W



# DC ギヤードモータ DC GEARED MOTOR

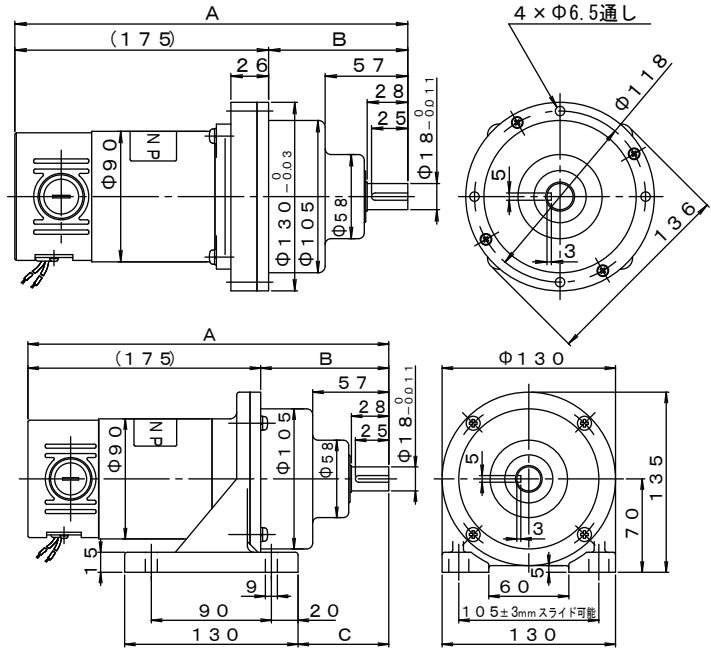
# MODEL SS60E3

## ■L4形遊星減速機付DCギヤードモータ MODEL L4 PLANETARY DC GEARED MOTOR

SS60E3-L4-□  
フランジタイプ  
Flange type



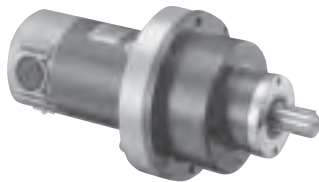
SS60E30-L4-□  
ベースタイプ  
Base type



形式名 Model SS60E3 SS60E30	回転速度 Speed (rpm)	定格トルク Rated Torque (N·m) (kgf·cm)		定格電流 Rated Current (A)			フランジタイプ Flange type			ベースタイプ Base type			
		(N·m)	(kgf·cm)	12V (A)	24V (A)	100V (A)	寸法A Size A (mm)	寸法B Size B (mm)	質量 Mass (kg)	寸法A Size A (mm)	寸法B Size B (mm)	寸法C Size C (mm)	質量 Mass (kg)
-L4-5	500	2.0	(20)	14	7	1.7	255	80	4.4	255	80	51	5.1
-L4-10	250	3.9	(40)	14	7	1.7	255	80	4.4	255	80	51	5.1
-L4-25	100	7.8	(80)	12	6	1.5	271	96	4.8	271	96	67	5.5
-L4-50	50	12	(120)	11	5.5	1.3	271	96	4.8	271	96	67	5.5

## ■L5形 遊星減速機付 DCギヤードモータ MODEL L5 PLANETARY DC GEARED MOTOR

SS60E3-L5-□  
フランジタイプ  
Flange type

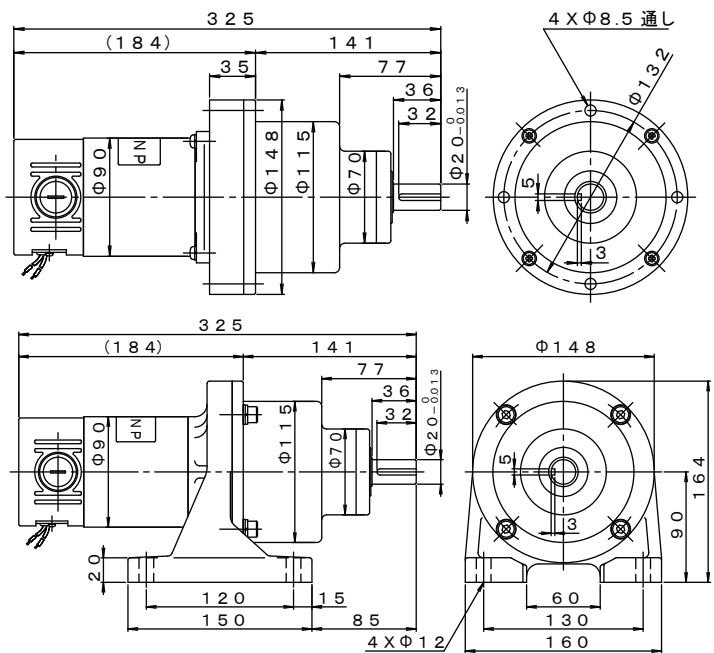


質量 Mass 8.5kg

SS60E30-L5-□  
ベースタイプ  
Base type



質量 Mass 9.5kg



形式名 Model SS60E3 SS60E30	回転速度 Speed (rpm)	定格トルク Rated Torque (N·m) (kgf·cm)		定格電流 Rated Current (A)		
		(N·m)	(kgf·cm)	12V (A)	24V (A)	100V (A)
-L5-100	25	29	(300)	14	7	1.5
-L5-150	18	29	(300)	11	5.5	1.3
-L5-300	9	29	(300)	6.5	3.2	0.8

本カタログ記載の内容は予告なく変更させていただく場合がありますのでご了承下さい。 Content of this catalogue is subject to change without notice.



ブラシレス  
DCモータ

ブラシ付  
DCモータ

モータ  
オプション

ドライバ

ドライバ  
オプション

技術説明  
その他

MM16G  
2W

SS23F  
10W

SS32G  
14W

SS40E2  
20W

SS40E4  
40W

SS40E6  
60W

SS40E8  
80W

SS60E3  
120W

SS60E6  
250W

SS60E8  
350W

# DC ギヤードモータ DC GEARED MOTOR

# MODEL SS60E3

## ■HP□R形減速機付ギヤードモータ MODEL HP □R DC GEARED MOTOR

SS60E3-HP□R-□

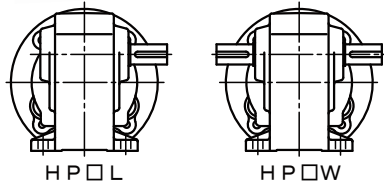


図1  
Fig-1

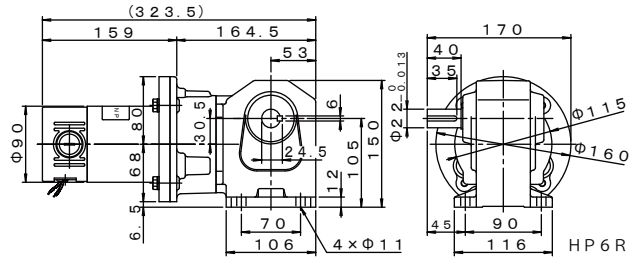
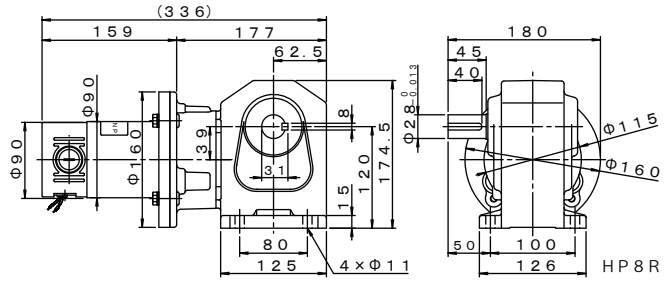


図2  
Fig-2



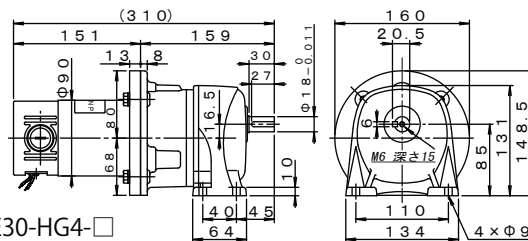
形式名 Model SS60E3	回転速度 Speed (rpm)	定格トルク Rated Torque		定格電流 Rated Current			質量 Mass (kg)	外形図 Out Line
		(N・m)	(kgf・cm)	12V (A)	24V (A)	100V (A)		
-HP6R -5	500	1.8	(18)	16	8	1.7	7.3	図1 Fig・1
-HP6R -10	250	3.5	(36)					
-HP6R -25	100	8.8	(90)					
-HP6R -50	50	18	(180)					
-HP6R -100	25	32	(330)					
-HP8R -200	12	65	(660)				9.3	図2 Fig・2

## ■HG形減速機付DCギヤードモータ MODEL HG DC GEARED MOTOR

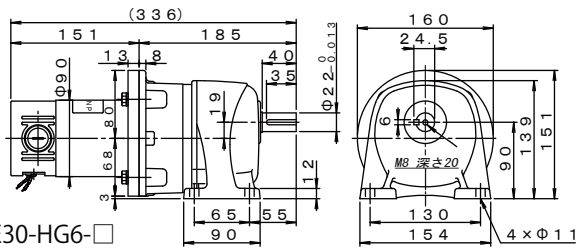
SS60E30-HG□-□



SS60E30-HG4-□



SS60E30-HG6-□



※ フランジ取付タイプもございます。

形式名 Model SS60E3	回転速度 Speed (rpm)	定格トルク Rated Torque		定格電流 Rated Current			質量 Mass (kg)
		(N・m)	(kgf・cm)	12V (A)	24V (A)	100V (A)	
-HG4 -5	500	2	(20)	16	8	1.7	6.3
-HG4 -10	250	3.7	(38)	16	8	1.7	
-HG4 -25	100	8.8	(90)	16	8	1.7	
-HG4 -50	50	18	(180)	16	8	1.7	
* -HG6 -100	25	32	(330)	16	8	1.7	7.3
* -HG6 -200	12	65	(660)	16	8	1.7	

注1) 出力軸の回転方向は、リード線の赤を (+)、青を (-) に接続した場合、[\*] は反時計方向回転となります。  
With red lead wire connected to (+) and blue one to (-), output shaft of [\*] models rotate in the counter-clockwise direction.

本カタログ記載の内容は予告なく変更させていただく場合がありますのでご了承下さい。 Content of this catalogue is subject to change without notice.

