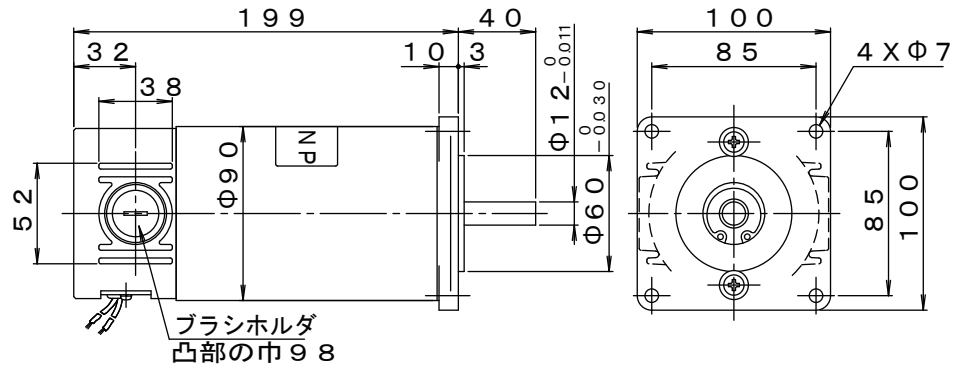


標準定格電圧
Standard Rated Voltage
24V/100V

DC モーター 350W

DC MOTOR

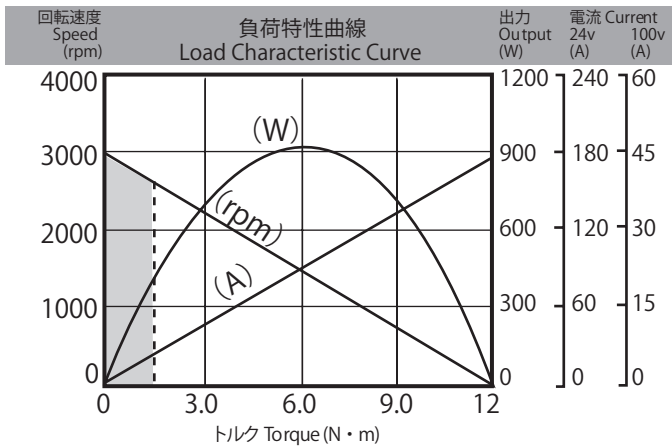
MODEL **SS60E8**



質量 Mass 4.6kg

連続定格 Continuous rating				無負荷 No load		電機子抵抗 Armature R. Ω	電機子慣性モーメント (GD ²) R. Inertia kg·cm ² (kgf·cm ²)	機械的時定数 (tm) ms	逆起電力定数 (Ke) V/krpm	トルク定数 (Kt) N·m/A	ブラシ長さ Brush L mm
電圧 Voltage DC-V	電流 Current A	回転速度 Speed rpm	トルク Torque N·m (kgf·cm)	電流 Current A	回転速度 Speed rpm						
24	21	2500	1.4 (14)	1.2	3000	0.13	4.5 (18)	12	8	0.076	16
100	4.8	2500	1.4 (14)	0.25	3000	2.4	4.5 (18)	12	33.3	0.32	限度長さ 10

標準定格電圧以外の電圧も製作いたします。 Ready for offering manufacturing service for a special-voltage products, apart from standard voltage.



連続使用領域 Scope for continuous use

許容オーバーハング荷重: 200N(20kgf) 許容スラスト荷重: 120N(12kgf)
Permissible Overhung Load Permissible Thrust Load
オーバーハング荷重の着力点は、軸端部長さの1/2の位置。
Point of application of force for overhung load lies on half as long as shaft edge length.

●適用ドライバ Matching Driver List

電源電圧 Supply Voltage	ドライバ形式名 Driver Model	ページ Page
DC24V	MS-100□25	60
AC100V	MS-300□1005	62

●標準仕様

- 使用温度: -10°C~40°C
- 使用湿度: 40%~90% 結露なきこと
- 回転方向: 可逆
- 耐熱クラス: B
- 絶縁抵抗: DC500Vメガにて、20MΩ以上
- 耐電圧: AC 1000V 1分間
- 外観: 生地(鉄ケース部メッキ)

●取り扱い上の注意

- モーターリード線の赤を(+)に、青を(-)に接続するとモーター軸から見ると時計方向に回転します。
- DC電源の極性を替えると、正逆相似の特性が得られます。モーターが回転中に極性を替えると、モーターや相手装置に悪影響を与えます。一旦停止後に逆方向に回転して下さい。
- 定格は平滑な直流電源での連続定格です。脈流電源を使用する場合は温度上昇が高くなりますのでモーターの温度上昇に注意して下さい。

本カタログ記載の内容は予告なく変更させていただく場合がありますのでご了承下さい。 Content of this catalogue is subject to change without notice.

ブラシレス DCモーター
ブラシ付 DCモーター
モーター オプション
ドライバ
ドライバ オプション
技術説明 その他

MM16G 2W
SS23F 10W
SS32G 14W
SS40E2 20W
SS40E4 40W
SS40E6 60W
SS40E8 80W
SS60E3 120W
SS60E6 250W
SS60E8 350W

電磁ブレーキ ELECTROMAGNETIC BRAKE

DC タコジェネレータ DC TACHO-GENERATOR

エンコーダ ENCODER

■DCモータSS60E8は、減速機や下記の付属品とともに自由に組み合わせられます。
 ■ACCESSORIES
 DC motor model SS60E8 is freely combined with any gear head and any accessories to be given below.

ブラシレス
DCモータ

ブラシ付
DCモータ

モータ
オプション

ドライバ

ドライバ
オプション

技術説明
その他

MM16G
2W

SS23F
10W

SS32G
14W

SS40E2
20W

SS40E4
40W

SS40E6
60W

SS40E8
80W

SS60E3
120W

SS60E6
250W

SS60E8
350W

電磁ブレーキ付DCモータ ELECTROMAGNETIC BRAKE

電磁ブレーキの詳細は、p.54を参照下さい。 As for details of the brake, refer to page54

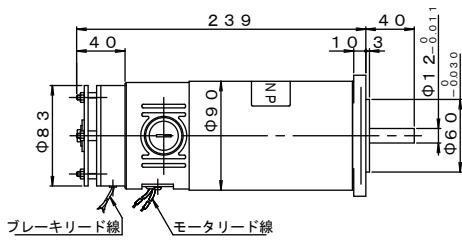
通電時開放型
Released on Excitation Type

DC-V

12, 24, 90

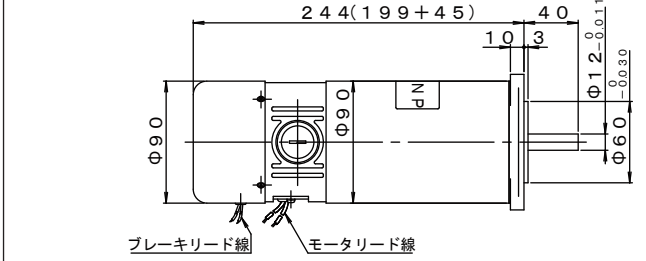
静摩擦トルク
Static Friction Torque

2N・m
(20kg f・cm)



質量Mass 5.5kg

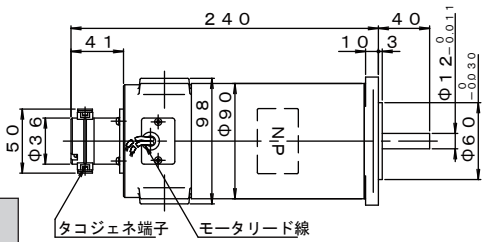
電磁ブレーキカバー付 ELECTROMAGNETIC BRAKE WITH COVER



質量Mass 5.6kg

DCタコジェネレータ付DCモータ DC MOTOR WITH TACHO-GENERATOR

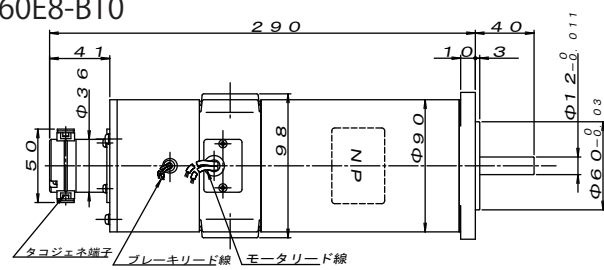
タコジェネレータの詳細は、p.52を参照下さい。 As for details of Tacho-generator, refer to page52



質量Mass 4.8kg

ブレーキ+DCタコジェネレータ BRAKE+TACHO-GENERATOR

SS60E8-BT0



質量Mass 6.1kg

エンコーダ付DCモータ DC MOTOR WITH E0 type ENCODER

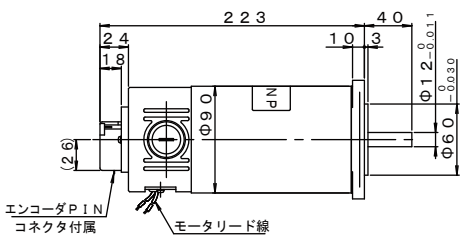
エンコーダの詳細は、p.50を参照下さい。 As for details of encoder, refer to page50

出力パルス数
Output Pulses

500P/R

入出力取出方式
Connection Method

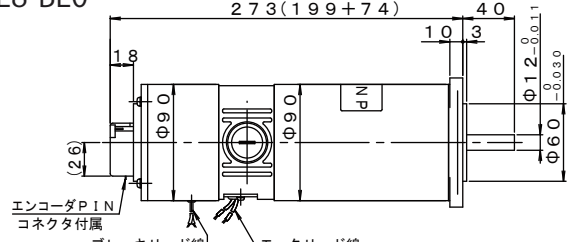
コネクタ
Connector



質量Mass 4.6kg

ブレーキ+E0型エンコーダ BRAKE+E0 type ENCODER

SS60E8-BE0



質量Mass 6.0kg

エンコーダ付DCモータ DC MOTOR WITH EM type ENCODER

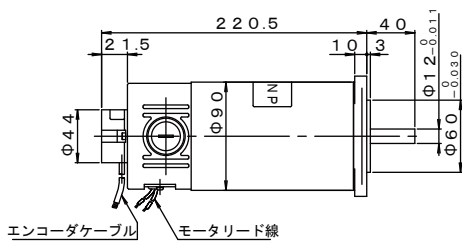
エンコーダの詳細は、p.50を参照下さい。 As for details of encoder, refer to page 50

出力パルス数
Output Pulses

100P/R
600P/R
1000P/R

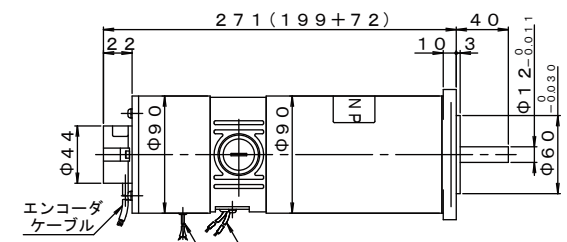
入出力取出方式
Connection Method

リード線
Lead Wire



質量Mass 4.8kg

ブレーキ+E型エンコーダ BRAKE+EM type ENCODER



質量Mass 6.1kg

本カタログ記載の内容は予告なく変更させていただく場合がありますのでご了承下さい。 Content of this catalogue is subject to change without notice.



DC ギヤードモータ DC GEARED MOTOR

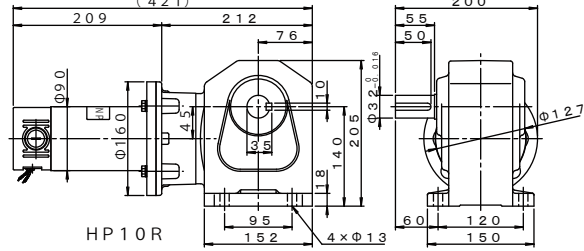
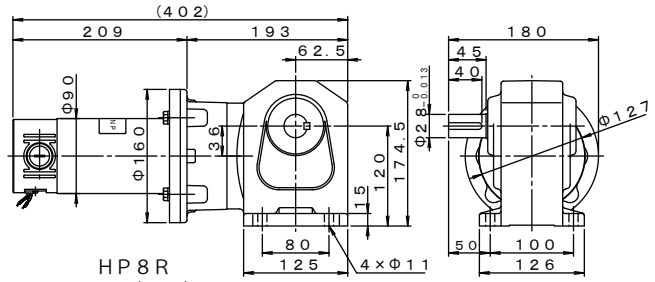
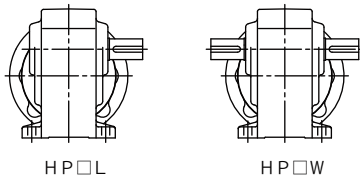
MODEL SS60E8

■HP□R形減速機付ギヤードモータ 図1
MODEL HP □R DC GEARED MOTOR Fig-1

SS60E8-HP□R-□



図2 Fig-2



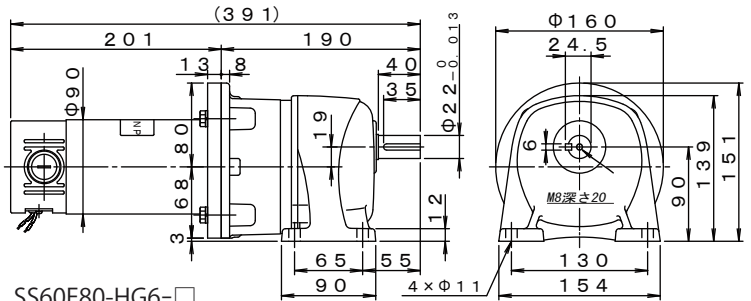
形式名 Model SS60E8	回転速度 Speed (rpm)	定格トルク Rated Torque		定格電流 Rated Current		質量 Mass (kg)	外形図 Out Line
		(N・m)	(kgf・cm)	24V (A)	100V (A)		
-HP8R -5	500	5.4	(55)	21	4.8	11.1	図1 Fig. 1
-10	250	9.8	(100)				
-25	100	25	(250)				
-50	50	49	(500)				
-HP10R -100	25	88	(900)	21	4.8	14.1	図2 Fig. 2
-200	12	180	(1800)				

■HG形平歯車減速機付DCギヤードモータ
MODEL HG SPUR DC GEARED MOTOR

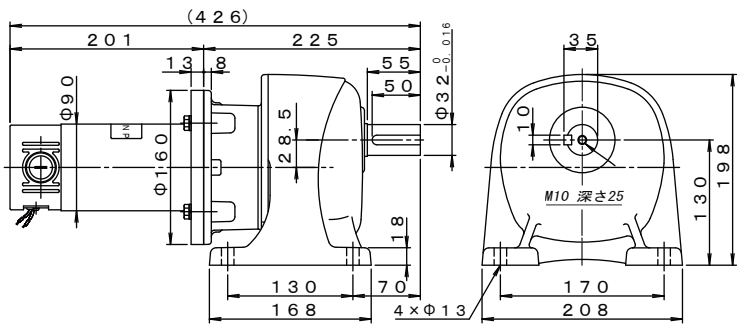
SS60E80-HG□-



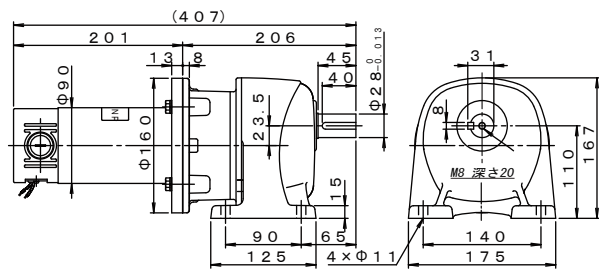
※ フランジ取付タイプもございます。



SS60E80-HG6-□



SS60E80-HG10-□



SS60E80-HG8-□

形式名 Model SS60E80	回転速度 Speed (rpm)	定格トルク Rated Torque		定格電流 Rated Current		質量 Mass (kg)
		(N・m)	(kgf・cm)	24V (A)	100V (A)	
-HG6-5	500	5.8	(60)	21	4.8	9.7
-HG6-10	250	12	(120)			
-HG6-25	100	26	(270)			
*-HG8-50	50	49	(500)			
*-HG10-100	25	88	(900)	21	4.8	11.7
*-HG10-200	12	180	(1800)			

注1) 出力軸の回転方向は、リード線の赤を(+), 青を(-)に接続した場合、□□□は反時計方向となります。
With red lead wire connected to (+) and blue one to (-), output shaft of □□□ models rotate in the counter-clockwise direction.

本カタログ記載の内容は予告なく変更させていただく場合がありますのでご了承下さい。 Content of this catalogue is subject to change without notice.

ブラシレス
DCモータ
ブラシ付
DCモータ
モータ
オプション
ドライバ
ドライバ
オプション
技術説明
その他

MM16G
2W
SS23F
10W
SS32G
14W
SS40E2
20W
SS40E4
40W
SS40E6
60W
SS40E8
80W
SS60E3
120W
SS60E6
250W
SS60E8
350W