

DC タコジェネレータ

ブラシレス
DCモータブラシ付
DCモータモータ
オプション

ドライバ

ドライバ
オプション技術説明
その他

エンコーダ

タコジェネレータ

電磁ブレーキ

◆ DCモータとDCタコジェネレータを組み合わせることにより、当社ドライバにて高精度な速度制御を実現します。

- 電機子スロット数を多くし、ブラシ材質を選定、リップル電圧（rms値）を小さくしています。
- 超低速から回転速度と発生電圧の直線性が極めて良好です。

◆ 取り扱い上の注意

- ビルトインタイプですので、モータ側、タコジェネレータ側ともに分解しないでください。ブラシが折れたり、特性が変化することがあります。
- タコジェネレータの結線には、付属のタブオン接続子を使って下さい。
- リード線はツイストペアにするか、またはシールド線をご使用下さい。
- タコジェネレータ端子に電圧をかけて回さないで下さい。ブラシが異常摩耗したり、タコジェネレータが焼損します。

◆ タコジェネレータ仕様

TACHO-GENERATOR SPECIFICATION

出力電圧 Output Voltage	DC 3V/krpm $\begin{matrix} +10\% \\ -0 \end{matrix}$
正逆転出力電圧偏差 Bi-directional Error	±3%以下 MAX.
直線性 Linearity	0.8%以下 MAX.
リップル電圧 Ripple Voltage	2%以下 MAX.
回転速度範囲 Speed Range	6000rpm以下 MAX.
内部抵抗 Internal Resistance	約35Ω at20°C
電機子インダクタンス Internal Inductance	7mH
最小負荷抵抗 Min.Load Resistance	10kΩ
電機子イナーシャR. Inertia (Rotor GD ²)	0.015kg・cm ² (0.06kgf・cm ²)

◆ Our driver achieves a high precision level of speed control if it is used together with a DC motor and a DC tachogenerator.

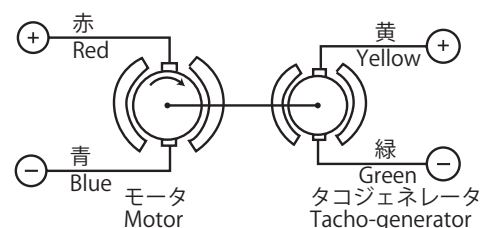
- With a large number of armature slots, the quality of the brush materials is strictly selected, and the ripple voltage (rms value) is set low.
- The linearity of a rotational speed and a generated voltage is in very good conditions even at an extremely low speed.

◆ PRECAUTIONS IN HANDLING

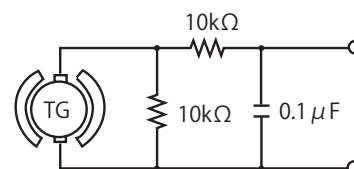
- Because it is a built-in system, do not disassemble either the side of the motor or the side of the tachogenerator. It can cause the brush to break or the performance characteristics to change.
- To connect the tachogenerator, use the tab-on connector attached.
- For lead wires, use twisted pair wire or shielded wire.
- Do not rotation it on by applying an voltage to the tachogenerator terminal. It can cause the brush to wear prematurely and the tachogenerator to be burned.

◆ 結線と極性

CONNECTION AND POLARITY



◆ リップル電圧は、下記の回路にて測定したものです。
Ripple voltage is determined in a circuit below



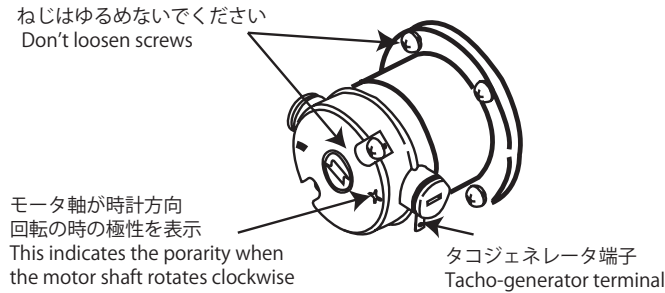
DC TACHO-GENERATOR

◆ タコジェネレータ形式のとり方

タコジェネレータの形式はT0となります。SS40E4と組み合わせる場合はSS40E4-T0となります。
このタコジェネレータは、SS32G,SS40E, SS60Eと組み合わせることができます。

◆ FOR TACHO-GENERATOR FORM

The tacho-generator form is represented by T0(zero).
Combination with SS40E4 goes to SS40E4-T0.
This tacho-generator can be combined with, SS32G,SS40E, and SS60E.

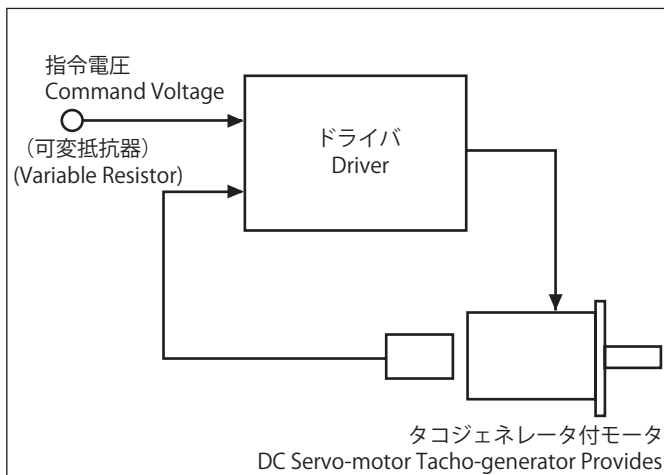
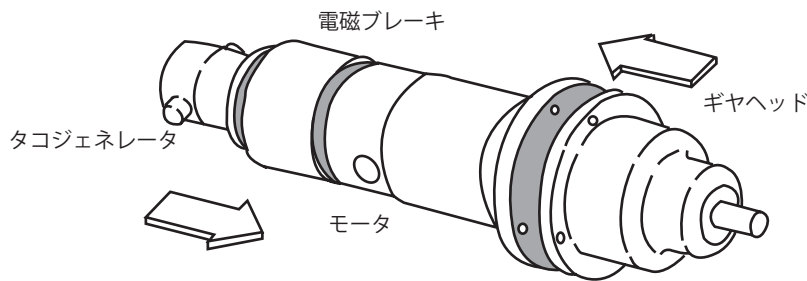


◆ 組み合わせ例

DCモータは、減速機やDCタコジェネレータ、エンコーダ、ブレーキなどにも自由に組み合わせ可能。図は、タコジェネレータと減速機およびブレーキを装着したモデルです。ご要望に応じて、各種オプションも承ります。

◆ COMBINATION EXAMPLE

DC motor can be combined with arbitrary reduction gear, DC tacho-generator, encoder and brake.
The figure exemplifies a model comprising tacho-generator, reduction gear and brake.
Various options can be prepared, if desired.



◆ 使用例

タコジェネレータからはモータの回転速度に正確に比例した電圧を発生し、ドライバにフィードバックします。このシステムにより超低速から高速まで、なめらかで負荷の変動に対しても安定した速度制御が行えます。

◆ EXAMPLE

Tacho-generator generates voltage accurately proportional to motor (rotation) speed to feedback it to a driver.
This system allows smooth and stable speed control from extremely low speed to high speed substantially eliminating the effect of load fluctuation.