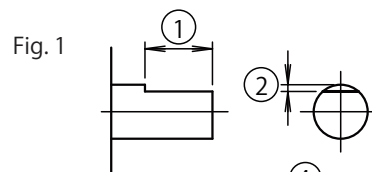


◆ 下記のように準標準として軸形状の特殊仕様をご用意しております。

For sub-standard products, the special specifications of shaft configuration as shown below are available.

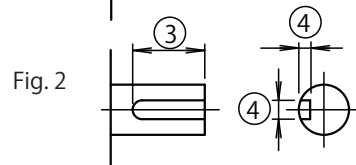
● Dカット D cut (Fig. 1)

適用モータ Motor	SS32G	SS40E□	SS60E□
①長さ Length	16	20	20
②深さ Depth	0.5	0.5	1



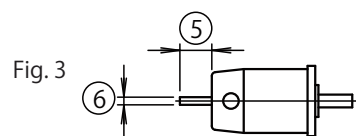
● キー溝 新JIS 平行キー付属 Key way (Fig. 2)

適用モータ Motor	SS40E□	SS60E□
③長さ Length	16	25
④巾×深さ Width×Depth	3×1.8	4×2.5



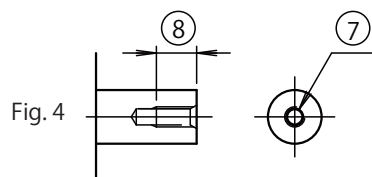
● 両軸 Double shaft (Fig. 3)

適用モータ Motor	SS23G	SS32G	SS40E□	SS60E□
⑤軸長 Shaft length	19	20	20	20
⑥軸径 Shaft diameter	Φ4	Φ6	Φ6	Φ10



● 出力軸センタねじ加工 Out put shaft with thread center (Fig. 4)

適用ギヤヘッド Gear head	L1 ~ L5				
⑦ねじサイズ Thread size	M3	M4	M5	M6	M8
⑧有効深さ Effective depth	8	10	15	15	20



注) ねじはメートル並目ねじです。 Note: A thread is a metric coarse thread.

L1~L5で選択できるねじサイズは下記の通りとする。

L1	M3	M4	M5		
L2	M3	M4	M5		
L4	M3	M4	M5	M6	
L5	M3	M4	M5	M6	M8

◆ モータ仕様の範囲 Motor specification

● モータ定格電圧 Rated voltage

SS23G (DC3V~48V) 注1)、SS32G (DC12V~200V)、SS40E (DC12V~220V)、SS60E (DC12V~220V) 注2)

注1) SS23Gは定格回転速度5000rpmの場合、定格電圧100Vの製作も可能です。

Note 1) For SS23G, 100V rated voltage can be used if the rated speed is 5000 rpm.

注2) SS60E8はDC24V以上となります。

Note 2) SS60E8 can be used for 24 VDC or more.

● モータ定格回転速度 Rated speed

SS23G (~15000rpm)、SS32G (~12000rpm)、SS40E (~10000rpm)、SS60E (~6000rpm)

◆ その他の特殊仕様および特殊形状も承ります。お気軽にご用命下さい。

Other special specifications and special configurations are available. Please feel free to contact us.

<特殊品製作例>

- 振動環境仕様 (エンジンルームなど)
- 耐電圧仕様 (AC2000V 1分間、インパルス 4500V など)
- 高温環境仕様 (絶縁種別 F 種仕様など)
- 防滴仕様・防まつ仕様
- 取付形状特殊 (フランジ加工・軸加工など)
- 巻線仕様特殊 (高速回転仕様・低速回転仕様)
- その他 (発電機など)